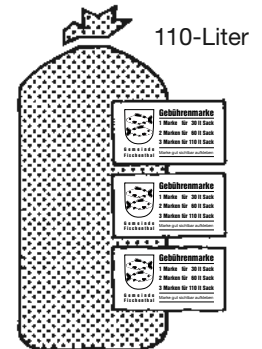
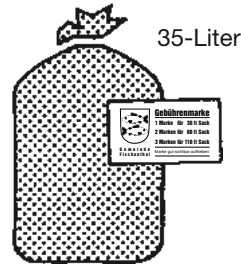


**Gemeinde
Fischenthal**

Abfallkalender 2011

Gebührenmarken

1. Abfallsäcke:



2. Sperrgut:

Im allgemeinen muss für je 5 kg mit 1 Marke frankiert werden. Sperrgut kann jeden Donnerstag der normalen Kehrrichtabfuhr mitgegeben werden.
(Weiteres siehe unter Sperrgut brennbar)

3. Container:

Leerung nur noch mit Kehrrichtsäcken, welche mit Gebührenmarken versehen sind.

Industrie und Gewerbekehricht mit offenem Abfall

Leerung nur noch die, welche mit dem Identifikationschips versehen sind.

Öffnungszeiten der KEZO inkl. Sonderabfallannahmestelle

Montag bis Freitag durchgehend von 07.00–16.30 Uhr

ANNAHME von ABFÄLLEN für PRIVATPERSONEN

(keine Gewerbebetriebe)

jeweils am letzten Samstag im Monat von 08.00–11.00 Uhr (Tel. 044 938 31 11)

→ **Ausnahme im Dezember:** bereits am 17. Dezember 2011

Telefon-Nr. **Abfallberatung in der KEZO Tel. 044 938 31 20**

Internet: www.kezo.ch

Verkaufsstellen

- Gemeindeverwaltung
- Bäckerei Voland
- Boksberger, Milchhütte Steg
- Keller, Eisenwaren
- Denner, Gibswil
- Poststelle, Bauma

Gebühren

Marken

(Bogen à 12 Stück = Fr. 16.80, Farbe gelb)

Sammlungen

1 Tour pro Woche,
jeden **DONNERSTAG**, ab 07.00 Uhr

Ausfalltage:

Do 2. Juni
(Auffahrt)

Ersatztour:

Fr 3. Juni

Container

Container müssen Sie mit dem Kleber «Nur für gebührenpflichtige Säcke» versehen (gratis zu beziehen auf der Gemeindeverwaltung). Es darf kein offener Abfall oder Sperrgut in diese Container geworfen werden!

Die mit dem Fischenthaler Wappen gekennzeichneten Container sind für die Aussenwachen reserviert. Sie dürfen nicht durch Anwohner an der Sammelroute benutzt werden.



Kehricht

Brennbare, nicht wieder verwertbare Siedlungsabfälle wie Kunststoffe, Holz, Verbundverpackungen, Windeln, Kleintiermist, Katzenstreu, Glühbirnen usw. werden mit der Kehrichtabfuhr entsorgt.

Säcke bitte

am Abfuhrtag bis 7.00 Uhr bereitstellen.



Sperrgut brennbar

bis 2 m (Höchstgewicht 75 kg)

Defekte Möbelstücke und andere sperrige, brennbare Materialien werden ebenfalls mit dem Kehricht entsorgt (wenn nicht wiederverwertbar für den Flohmarkt, das Brockenhaus oder andere Interessenten).

Kann **jeden Donnerstag** mitgegeben werden.

Tip: *Gratisinserat in der «Fundgrueb»*

Telefon 055 645 51 51

oder per Post an:

«Fundgrueb» / Inserate /
Postfach 930 / 8750 Glarus

oder Internet:

<http://www.fundgrueb.ch>

Tipps

WC und Lavabo sind keine Müllschlucker!
Feste Abfälle daher in den Kehricht geben.

Wenn Sie die Küchenabfälle separat sammeln und kompostieren, stinkt der Kehrichtsack weniger.

Beispiele von Frankaturen

für die gebräuchlichsten Sperrgüter:

Bett	3	Marken
Bobschlitten	1	Marke
Fensterflügel	1	Marke
Holzstuhl	1	Marke
Kasten pro Teil	1	Marke
Matratze	2	Marken
Novilon pro m ²	1/2	Marke
Polstergruppe pro Platz	2	Marken
Pult	4	Marken
Ski pro Paar	2	Marken
Snowboard	2	Marken
Surfbrett	2	Marken
Teppiche pro m ²	1/2	Marke

Neukauf

Sperrige Gegenstände wie Skis, Klaviere, Möbel und Teppiche können bei gleichzeitigem Kauf *vergleichbarer* Ware an den Verkaufsstellen zur Entsorgung abgegeben werden und zwar *unabhängig von der Marke*. Es bleibt dem Handel überlassen, ob Kosten erhoben werden.



Alteisen/Metall

In die Separatsammlung gehören alle Arten von Metallen (Gestelle, Wäscheständer, Fahrradrahmen, Pfannen usw.).

Getrennt von den übrigen Metallen gesammelt werden Kleinteile aus Stahl-/Weissblech und Aluminium.

Abfahren am Mittwoch 11. Mai und Mittwoch 21. September.



Aluminium

Getränkedosen, Tiernahrungsschalen, Lebensmittel tuben (auch nicht leere), Menüschalen, Folien und andere Aluminiumteile gehören in die Separatsammlung. Für Aluminium-Getränkedosen bieten auch die Verkaufsläden Sammelstellen an.

Nicht in die Alu-Sammlung, sondern in den Kehricht gehören Verbundverpackungen wie Butterpapier und Tiernahrungsbeutel usw. (lassen sich nicht zusammenknüllen).

Spraydosen – auch leere – sind als Sonderabfall zu entsorgen. Aluminium-Kaffeekapseln an die Verkaufsstelle zurückbringen. Alle Verkaufsstellen der entsprechenden Kaffeemaschinen sind rücknahmepflichtig.

Tipp

Alu – falls nötig – im Geschirrspülwasser reinigen.

Sammelstellen

Container:

- Bahnhof Gibswil
- Schlachtlokal Blume
- Bahnhof Steg



Stahlblech (Konservendosen)

In die Separatsammlung gehören Stahl- und Weissblechdosen (Konservendosen) sowie die Deckel von Konfitüren- und anderen Lebensmittelgläsern und andere Kleinteile aus Stahlblech.

Nicht in die Stahlblech-Sammlung gehören Farbdosen mit eingetrockneten Farbbreuten und Spraydosen (auch leere); sie sind als Sonderabfall zu entsorgen.

Tipp

Etiketten entfernen, im Geschirrspülwasser reinigen, Boden aufschneiden, nach innen klappen, Dose mit dem Fuss flachdrücken.

Sammelstellen

- Bahnhof Gibswil
- Schlachtlokal Blume
- Bahnhof Steg



Elektronische Geräte Haushaltgeräte

Gratisrückgabe über den Handel

Alle elektrischen und elektronischen Geräte samt Zubehör müssen Sammelstellen übergeben werden. Kostenlose Rücknahme bei den Verkaufsstellen gleichartiger Geräte, auch ohne Neukauf und unabhängig von der Marke.

Gratisrückgabe über SWICO- und SENS-Rücknahmestellen

Geräte aus Bürobereich/Kommunikation wie Laptop, Drucker, Telefon, Handys, Zubehör wie Toner, CD und Unterhaltungselektronik wie TV, Radio, Playstation, Kameras können an einer lizenzierten SWICO-Abgabestelle kostenlos abgegeben werden (www.swico-recycling.ch, Tel. 044 446 90 94).

Haushaltgross- und -kleingeräte (z.B. Kühlschränke, Waschmaschinen, Toaster), Elektrowerkzeuge (z.B. Bohrmaschinen, Rasenmäher), elektrisch betriebenes Spielzeug und Leuchten/Leuchtmittel können an einer zertifizierten SENS-Rücknahmestelle gratis abgegeben werden (www.sens.ch, Tel. 043 255 20 00).

Entgegennahme aus **Privat-Haushaltungen** bei der KEZO Hinwil.



Entladungslampen

Entladungslampen (Leuchtstofflampen, Leuchtstoffröhren, Fluoreszenzlampen, Energiesparlampen, Quecksilber-/Natriumdampflampen, LED-Lampen) zählen zum Sonderabfall.

Unabhängig von einem Neukauf können sie an den entsprechenden Verkaufsstellen oder einer SENS-Rücknahmestelle (www.sens.ch, Tel. 043 255 20 00) kostenlos zurückgegeben werden.

Bitte immer unzerbrochen zurückbringen, da sonst giftige Gase austreten. Herkömmliche Glühlampen gehören in den Kehrriech.



Karton

In die Kartonsammlung gehören Wellkarton und alle Arten von unbeschichteten Kartonverpackungen wie Schachteln, Früchte- und Gemüsekartons usw. Verschmutzter oder mit Kunststoff beschichteter Karton (z.B. Tetrapak) ist mit dem Kehricht zu entsorgen.

Gratisrückgabe über den Handel. Sperrige Verpackungen aus Karton, welche nicht in einen 35 Liter-Kehrichtsack passen, können gratis im Verkaufsgeschäft zurückgelassen oder später dahin zurückgebracht werden.

Tipps

Der Karton muss sauber zusammengelegt und gebündelt sein.

Keine Waschmittelbehälter.

Sammeltouren

Do 17. Februar Do 18. August
Do 26. Mai Do 24. November

Karton bitte am Abfuhrtag bis 7.00 Uhr bereitstellen.

Sammelstelle Gemeindemagazin Steg

Öffnungszeiten:

Jeden 1. Freitag im Monat, 17.00–19.00 Uhr

Die Sammelstelle im Gemeindemagazin Steg nimmt nur Karton aus Haushaltungen an.

Ausserhalb der Öffnungszeiten darf kein Karton deponiert werden!



Altpapier

Zeitungen, Zeitschriften, Taschenbücher, Bücherseiten ohne Einband, Telefonbücher, Prospekte ohne Beschichtung usw. zählen zum Altpapier.

Nicht in die Separatsammlung, sondern in den Kehricht gehören Hygienepapier, Papierservietten, Haushaltspapier und Windeln.

Tipps

Altpapier gut bündeln.

Auch farbig bedruckte Glanzpapiere können Sie der Sammlung mitgeben.

Keine Kuverts.

Sammeltouren

Sa 7. Mai
Sa 1. Oktober

Altpapier kann bei der Mühlebachscheune deponiert werden. Bitte gebündelt!

(Entsorgung durch den Ski-Club)



EPS Expandierter Polystyrol-Hartschaum (Styropor, Sagex)

Die Sammelstelle im Gemeindemagazin Steg nimmt nur saubere weisse Formteile aus EPS (Sagex, Styropor usw.) aus Haushaltungen an. Lose Chips müssen mit dem Kehricht entsorgt werden.

Gratisrückgabe über den Handel

Sperriges Verpackungsmaterial aus EPS (Sagex, Styropor usw.), welches nicht in einen 35 Liter-Kehrichtsack passt, kann gratis im Verkaufsgeschäft zurückgelassen oder später dahin zurückgebracht werden.

Sammelstelle Gemeindemagazin Steg

Öffnungszeiten:

Jeden 1. Freitag im Monat, 17.00–19.00 Uhr

Ausserhalb der Öffnungszeiten darf kein Sammelgut deponiert werden!



Glas

In den Sammelcontainer gehört Verpackungsglas wie Getränkeflaschen und Lebensmittelgläser, getrennt nach Farben. Was nicht weiss oder braun ist, wird mit dem Grünglas gesammelt.

Metallverschlüsse gehören zu Alu/Stahlblech und Glühbirnen in den Kehricht.

Nicht in die Glassammlung, sondern zu den mineralischen Abfällen (Grubengut) gehören Kristall-/Trinkgläser, Porzellan, Keramik, Fenster, Spiegel, Autoscheiben, Ton.

Sammelstellen

Container:

- Bahnhof Gibswil
- Schlachtklokal Blume
- Bahnhof Steg

Nachts und an Sonn- und Feiertagen bitte kein Glas einwerfen.



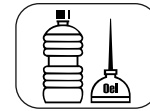
Mineralische Abfälle (Grubengut)

Zu den mineralischen Abfällen zählen Flachglas (Fenster, Spiegel), Geschirr (Keramik, Porzellan, Glas), Blumentöpfe (Ton, Eternit), Steine, Gartenplatten und ähnliches.

Sammeltouren

Mi 11. Mai

Mi 21. September



Öl

In die Separatsammlung der Gemeinde gehören Speiseöl (Öle und Fette tierischer und pflanzlicher Herkunft) und Mineralöl (Motoren- und Getriebeöl). Altöl darf auf keinen Fall über die Kanalisation entsorgt werden.

Sammelstelle

Kläranlage Lipperschwendi
nach telefonischer Vereinbarung
Tel. 055 245 17 16



Kompost

Wenn Sie die organischen Abfälle kompostieren, können Sie Gebühren sparen und die Kehrlichtverbrennung entlasten. 20–30% der Abfälle können so in Form von wertvollem Humus im Garten wieder eingesetzt werden. Kompost ersetzt Torf und Kunstdünger.

Haben Sie keinen eigenen Garten? Suchen Sie in der Nachbarschaft andere interessierte Personen, bestimmt lässt sich ein Platz für einen gemeinschaftlichen Kompostplatz finden.

Kompostieren können Sie:

- Rüstabfälle von Gemüse und Früchten
- Kaffeesatz, Teekraut (auch Beutel)
- Blumensträuße, Topfpflanzen
- Kleine Mengen von Speiseresten
- Laub, Rasenschnitt
- Gräte, kleine Knochen, Haare, Federn
- Mist von pflanzenfressenden Tieren

Tipps

Wichtig für einen guten Ablauf:

- Zerkleinern (auf Fingerlänge)
- Mischen (Küchen- und Gartenabfälle, etc.)
- ausreichende Luftzufuhr (Häcksel beimischen, umsetzen)
- richtige Feuchtigkeit (vor Nässe und Austrocknen schützen)



Häcksler-Service

Ihr Stauden- und Baumschnittmaterial können Sie häckseln lassen.

Daten: **6. April** **21. September**
20. April **19. Oktober**

Anmeldung:
telefonisch jeweils bis am Freitag,
Tel. 055 265 60 02

Bitte stellen Sie das Material geordnet an gut befahrbarer Stelle (Anhängerkupplung 2,6 Tonnen) bereit (Nicht verschnüren).

Wenn Sie Ihre Stauden und Äste durch den Häckseldienst zerkleinern lassen, haben Sie ideales Strukturmaterial für Ihren Kompost. Mit genügend Häcksel gemischt, lässt sich z.B. auch Rasenschnitt kompostieren. Häckselgut, einigermaßen vor Nässe geschützt, können Sie ohne weiteres für die ganze Saison auf Vorrat lagern.

30 Minuten häckseln sind **gratis ohne Abfuhr.** (auch 2 x 15 Minuten auf 2 Touren verteilt, z.B. eine im Frühling und eine im Herbst)

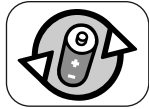
Überzeit muss vom Kunden selber bezahlt werden.

Baumschnitt aus Land- und Forstwirtschaft wird nur gegen Bezahlung gehäcksel.

Rasenabschnitte

Können in der Kläranlage Lipperschwendi abgegeben werden.

Montag - Freitag
nach telefonischer Absprache
Telefon 055 245 17 16



Batterien und Akkumulatoren

Batterien und Knopfzellen aus Radios, Fotoapparaten, Armbanduhren, Spielzeug usw. müssen an den Sammelstellen der Verkaufsgeschäfte zurückgegeben werden.

Die Rücknahme ist kostenlos und ohne Kaufverpflichtung. Batterien und Akkumulatoren über 5 kg (z.B. Autobatterien) muss der Fachhandel zurücknehmen.

Sammelstellen

Alle Verkaufsstellen von Batterien.



Sonderabfälle

Rückgabe über den Handel

Sonderabfälle wie Farben, Lacke, Lösungsmittel, Medikamente, Chemikalien, Pflanzenschutzmittel und Quecksilberthermometer können unabhängig von einem Neukauf an den Verkaufsstellen der entsprechenden Produkte/Marken zurückgegeben werden. Der Handel kann dafür ein Entgelt verlangen.

Gratisrückgabe über Sonderabfallsammelstellen

Sonderabfälle bis maximal 20 kg pro Person und Jahr können auch an den mobilen Sammelaktionen in den Gemeinden Fischenthal, Bauma und Wald gratis abgeliefert werden.

Sonderabfallaktionen:

Fr 28. Jan. 2011 08.30–12.00 Uhr Bahnhofplatz, Wald
Do 5. Mai 2011 08.30–12.00 Uhr «alter Landi», Hch. Gujer-Str. 31, Bauma
Sa 17. Sept. 2011 08.30–12.00 Uhr Parkplatz Gasthaus Blume, Fischenthal
Fr 21. Okt. 2011 08.30–12.00 Uhr Bahnhofplatz, Wald

In der Triagestelle der KEZO in Hinwil können **von Montag–Freitag, 07.00–16.30 Uhr** **durchgehend** Sonderabfälle aus Haushalt und Gewerbe abgegeben werden.

Textilien



Textilien und Schuhe

Zu den separat gesammelten Textilien zählen saubere, tragbare Kleider und Schuhe, Vorhänge, Tisch-, Haushalt- und Bettwäsche, Gürtel, Taschen, Daunenbettwaren, Stofftiere in gut verschnürten Säcken.

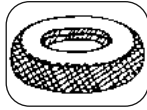
Kein Spielzeug. Defekte und stark verschmutzte Schuhe und Textilien gehören in den Kehricht.

Sammelstellen

Container:

- Bahnhof Gibswil
- Schlachtlokal Blume
- Bahnhof Steg

Pneus



Pneus

Pneus müssen einem Hersteller oder Händler der entsprechenden Marke zurückgebracht werden. Bei gleichzeitigem Kauf neuer Reifen, müssen die Händler Pneus jeder Marke zurücknehmen.

Kadaver



Kadaver

Tote Tiere, Eingeweide, Häute und Felle dürfen aus seuchenpolizeilichen Gründen weder vergraben, noch der Kehrichtabfuhr mitgegeben werden.

Sammelstelle

Notschlachtlokal beim Gasthaus Blume.

Zugang nur mit Schlüssel.

Dieser wird während der Bürozeiten auf der Gemeindeverwaltung abgegeben.

Tierkadaver ohne Plastik- oder Papiersäcke in die Container legen.

Keine stark verwesten Tiere in den Container werfen (Madenbildung).

Auf einen Blick!

Sammelstellen / Container

Glas, Alu, Blechbüchsen, Textilien:

- Bahnhof Gibswil
- Schlachtlokal Blume
- Bahnhof Steg

Altpapier: Mühlebachscheune

Karton, Styropor:

Gemeindemagazin, Steg.

Geöffnet:

jeden ersten Freitag im Monat,

17.00–19.00 Uhr

Öl, Rasenabschnitte:

Kläranlage Lipperschwendi

nach telefonischer Vereinbarung

Tel. 055 245 17 16

Es ist verboten, ausserhalb der Öffnungszeiten Abfälle zu deponieren!

Extra-Sammeltouren:

Fr	28. Jan.	Sonderabfall, Wald
Do	17. Febr.	Kartonsammlung
Mi	6. April	Häckseldienst
Mi	20. April	Häckseldienst
Do	5. Mai	Sonderabfall, Bauma
Sa	7. Mai	Papiersammlung
Mi	11. Mai	Metall- und Grubengut
Do	26. Mai	Kartonsammlung
Do	18. Aug.	Kartonsammlung
Sa	17. Sept.	Sonderabfall Parkplatz Gasthaus Blume, Fiscenthal
Mi	21. Sept.	Häckseldienst
Mi	21. Sept.	Metall- und Grubengut
Sa	1. Okt.	Papiersammlung
Mi	19. Okt.	Häckseldienst
Fr	21. Okt.	Sonderabfall, Wald
Do	24. Nov.	Kartonsammlung